

Rotor 8



DISEÑO



CALEFACCIÓN



APTO PARA
COCINAR



Disponibles

2 unidades

Longitud: 135 cm

Ancho: 117 cm

Altura: 154 cm

Peso: 105 Kg

Uso: Profesional y láser;

Motor: 220V;

Pintura: alta temperatura;

Capacidad: 08 costillas de ventana

(de 5 a 6 kg cada una)

Restricciones/Riesgos: Tenga cuidado al manipular el producto después de alcanzar una temperatura alta.

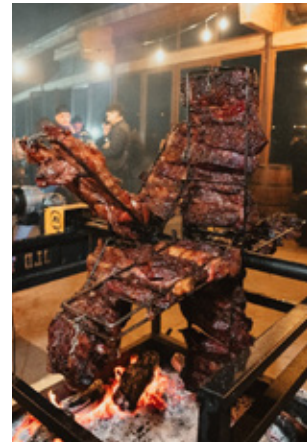
Durabilidad: Indeterminada

Valor arriendo

Arriendo: \$320.000 x día

Garantía: \$2.500.000

* Incluye un técnico operador para asistir a el parrillero en el correcto uso del producto



El rotor de costillas fue diseñado para facilitar el trabajo del asador, equipo fabricado íntegramente en acero al carbono, y operado a través de un motorreductor, aportando tecnología y practicidad. También cuenta con un comedero para brasas, lo que permite su uso en cualquier tipo de suelo. También viene con una bandeja colectora de grasa para facilitar la eliminación de proteínas.